

PLATFORM

MICHAEL VINCENT UY

convergence

TONO ARCHITETTURA & INTERIOR DESIGN • SERENA MIGNATTI • MAB ARQUITECTURA
MIDE ARCHITETTI • VALARI STUDIO • PIERATELLI ARCHITETTURE • DESIGNTRALENUVOLE
GARIBALDI ARCHITECTS • SIMONA DENTONE • LOTO AD PROJECT • KELLER ARCHITETTURA
BLEND STUDIO • NOE9 INTERIOR+ARCHITECTURE • EUTROPIA ARCHITETTURA • PIER CURRÀ ARCHITETTURA
STUDIO LATINO • ABACO • FIORENZA RAJA • ARCHITECTS+CO • PELIZZARI STUDIO • PL-AG STUDIO
RMA ROBERTO MURGIA ARCHITETTO | WEBER ARCHITECTS • GIANPIERO PANEPINTO • STUDIO H.C.C.
WILMOTTE & ASSOCIÉS • STUDIO VINCENT ESCHALIER • LDH DESIGN • LAI STUDIO | MAURIZIO LAI ARCHITECTS
COLLIDANIELARCHITETTO • CLÉMENT BLANCHET ARCHITECTURE • CLÉO INTERIOR DESIGN

Numero 58 Anno XII 2026 • Platform Network Srl - Milano - Italy • 15 €, A 21 €, B 20 €, D 24 €, F 21 €, UK 17 £, P 19 €, E 19 €, CH 20 Chf • ISSN 2420-9090



Photo © Guido Stazzoni

reinterpreting **Alpine** tradition

PROJECT
GRANGIA

YEAR
2025

LOCATION
Champlas Seguin, Cesana Torinese (TO), Italy

TYPE
HOM

ARCHITECT
Blend Studio

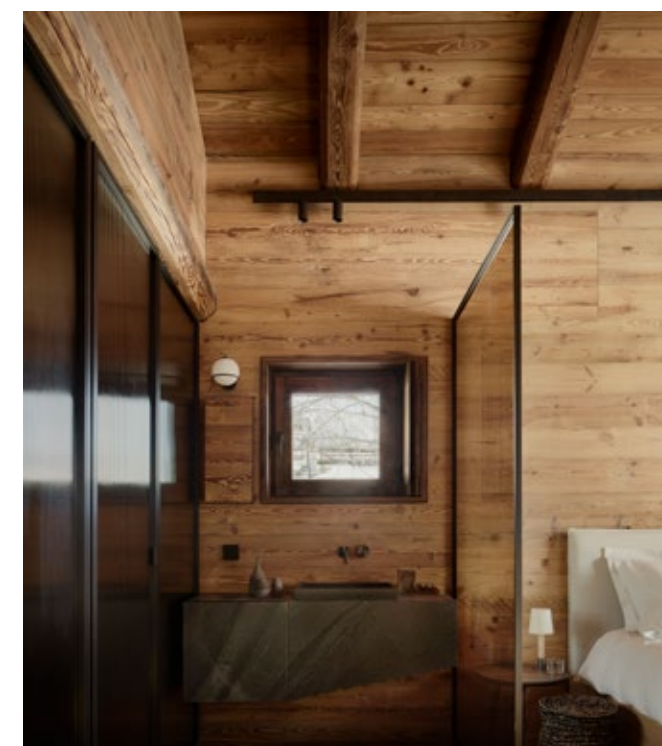
PHOTO
Thomas Pagani

In the Alpine village of Champlas Seguin, in Piedmont, Grangia MP is the first of four chalets forming a new residential settlement. Designed to accommodate a large family, the architecture is organized into two distinct volumes, each with its own pitched roof, connected by a central iron staircase that acts as a link between shared spaces and more private areas. The interior design, by Blend Studio, stems from research into traditional Alpine barns, reinterpreted through a contemporary language. The materials used inside echo those of the exterior envelope - split local stone, reclaimed wood and iron - creating warm and elegant spaces in which the materiality of tradition meets clean lines and understated details. The basement level hosts service and leisure functions, including the garage, ski room, gym and wine cellar. The ski room reflects a passion for skiing, combining practical needs with a welcoming and orderly aesthetic.

The wine cellar, inspired by traditional "crotini", highlights the texture of split stone and dramatic lighting that leads to the SPA, accessed via a metal staircase. Here the atmosphere becomes lighter and more luminous, centred around a panoramic whirlpool bath. The upper floors accommodate the sleeping areas with master and guest bedrooms characterized by warm lighting, antique wood boiserie and details in calamine iron. The top level houses the living area: beneath the pitched roof, among exposed wooden beams and large south-facing windows, the space opens onto the mountain landscape. A suspended mezzanine above the living room hosts the TV and relaxation area, conceived as an intimate retreat. The project weaves together memory and contemporaneity, reinterpreting the architecture of Alpine barns as a place designed to welcome and protect, now expressed through the language and comfort of contemporary living.

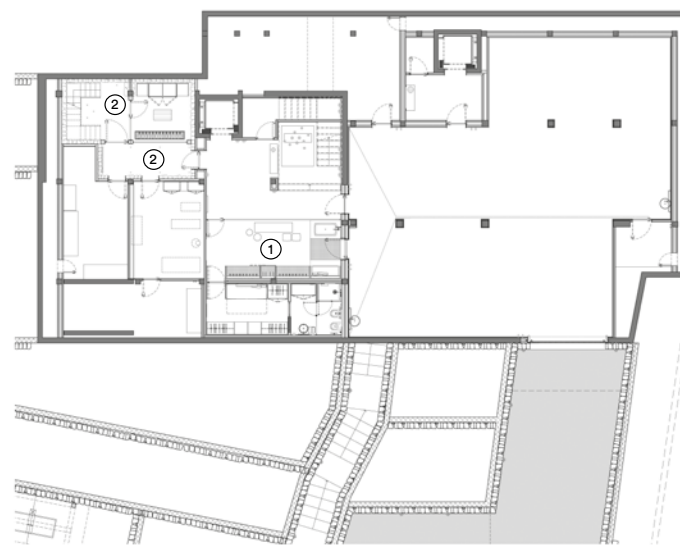


“
An Alpine
barn redesigned as a
place that welcomes
and protects
”

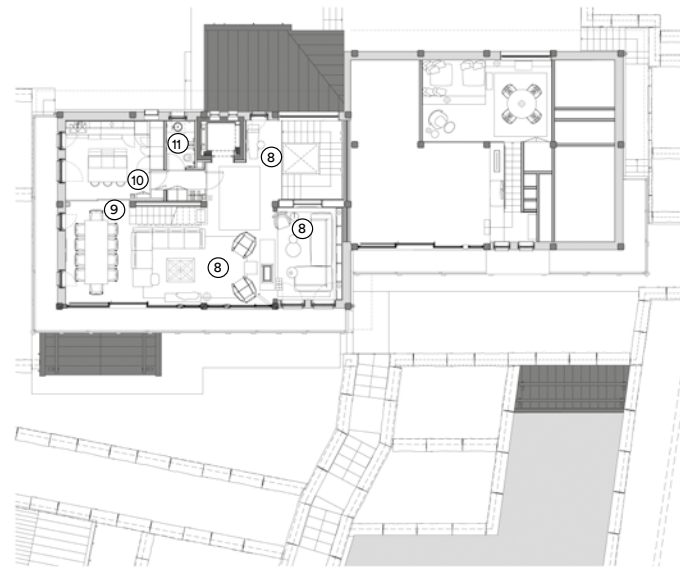


Nel borgo alpino di Champlas Seguin, in Piemonte, la Grangia MP rappresenta la prima delle quattro baite che compongono un nuovo insediamento residenziale. Pensata per accogliere una grande famiglia, l'architettura si articola in due volumi distinti, ciascuno con il proprio tetto a falde, collegati da una scala centrale in ferro che diventa elemento di connessione tra gli spazi comuni e quelli più privati. Il progetto degli interni, firmato da Blend Studio, nasce da una ricerca sulle antiche grange alpine, reinterpretate con un linguaggio contemporaneo. I materiali utilizzati all'interno riprendono quelli dell'involucro esterno - pietra locale a spacco, legno antico e ferro - creando ambienti caldi e raffinati dove la matericità della tradizione dialoga con linee essenziali e dettagli sobri. Il piano interrato ospita le funzioni di servizio e convivialità: garage, ski room, palestra e cantina dei vini. La ski room riflette la passione per lo sci, combinando

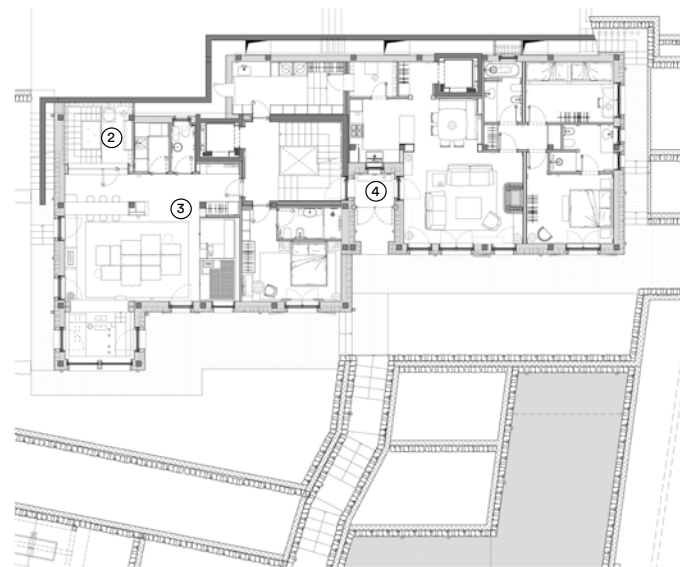
esigenze funzionali con un'estetica accogliente e ordinata. La cantina, ispirata ai tradizionali "crotini", valorizza la pietra a spacco e un'illuminazione scenografica che conduce alla SPA, raggiungibile tramite una scala metallica. Qui l'atmosfera si fa più leggera e luminosa, dominata dalla vasca idromassaggio panoramica. Ai piani superiori si sviluppa la zona notte con camere padronali e per gli ospiti, caratterizzate da luci calde, boiserie in legno antico e dettagli in ferro calamina. L'ultimo livello accoglie invece la zona giorno: sotto il tetto spiovente, tra travi a vista e grandi vetrate rivolte a sud, lo spazio si apre verso il paesaggio montano. Un soppalco sospeso sopra il soggiorno ospita l'area TV e relax, concepita come un rifugio raccolto. Il progetto intreccia memoria e contemporaneità, reinterpretando l'architettura delle grange alpine come un luogo capace di accogliere e proteggere, oggi con il comfort e il linguaggio dell'abitare contemporaneo.



BASEMENT FLOOR
1 SKI ROOM
2 CROTINO



**ATTIC FLOOR
LOFT FLOOR**
8 LIVING ROOM
9 DINING AREA
10 KITCHEN
11 BATHROOM



GROUND FLOOR
3 AREA SPA
4 ENTRANCE SOUTH



FIRST FLOOR
5 ENTRANCE HALL
6 GUEST ROOM
7 MASTER BEDROOM

ATTIC FLOOR
1 LIVING ROOM
2 DINING AREA
3 HALLWAY
4 MASTER BEDROOM

CREDITS

Name: GRANGIA
Location: CHAMPLAS SEGUIN, CESANA TORINESE (TO), ITALY
Architects: BLEND STUDIO
Suppliers: ALTAI, BOFFI, CAPOFERRI SERRAMENTI, CASSINA CUSTOM INTERIORS, CEA DESIGN, FLOS, GLAS ITALIA, LEMMA PARQUET, INNOVATIVE SURFACE, MARSOTTO, PLH
Year: 2025
Styling: GIULIA DEITINGER
Photography: THOMAS PAGANI

BLEND STUDIO

BLEND STUDIO IS AN ARCHITECTURE AND INTERIOR DESIGN PRACTICE FOUNDED IN 2022 BY PATRIZIA MANCONI, CECILIA PEROTTI AND SARA CERBONESCHI. CONCEIVED AS AN OPEN AND INTERDISCIPLINARY DESIGN PLATFORM, THE STUDIO OPERATES ACROSS ARCHITECTURE, INTERIORS, FURNITURE AND SCENOGRAPHY, AIMING TO CONNECT THESE FIELDS WITHIN A UNIFIED DESIGN LANGUAGE. BLEND'S APPROACH IS BASED ON THE CONTEMPORARY REINTERPRETATION OF TRADITIONAL TYPOLOGIES AND LANGUAGES. EACH PROJECT BEGINS WITH A PHASE OF RESEARCH INTO THE PLACE, ITS HISTORY AND ITS SPECIFIC CHARACTERISTICS, TRANSLATING THESE INSIGHTS INTO SPACES THAT COMBINE FUNCTIONALITY, IDENTITY AND A STRONG SCENOGRAPHIC QUALITY. DIFFERENT MATERIALS, TECHNIQUES AND STYLES ARE INTEGRATED TO CREATE COHERENT NARRATIVES IN WHICH TRADITION AND CONTEMPORARY NEEDS COEXIST. THE STUDIO WORKS AT MULTIPLE SCALES, FROM HANDCRAFTED DETAILS TO URBAN DESIGN, ALWAYS PLACING THE SENSORY EXPERIENCE OF SPACE AT THE CENTRE: LIGHT, MATERIALITY, THE RELATIONSHIP WITH THE LANDSCAPE AND THE BALANCE BETWEEN AESTHETICS AND QUALITY OF LIVING.

BLEND STUDIO È UNO STUDIO DI ARCHITETTURA E INTERIOR DESIGN FONDATA NEL 2022 DA PATRIZIA MANCONI, CECILIA PEROTTI E SARA CERBONESCHI. NATO COME PIATTAFORMA PROGETTUALE APERTA E INTERDISCIPLINARE, LO STUDIO OPERA NEI CAMPI DELL'ARCHITETTURA, DEGLI INTERNI, DELL'ARREDO E DELLA SCENOGRAFIA, CON L'OBIETTIVO DI METTERE IN RELAZIONE QUESTI AMBITI IN UN UNICO LINGUAGGIO PROGETTUALE. L'APPROCCIO DI BLEND SI FONDA SULLA RILETTURA CONTEMPORANEA DI TIPOLOGIE E LINGUAGGI TRADIZIONALI. OGNI PROGETTO NASCE DA UNA FASE DI RICERCA SUL LUOGO, SULLA SUA STORIA E SULLE SUE SPECIFICITÀ, PER TRADURSI IN SPAZI CHE COMBINANO FUNZIONALITÀ, IDENTITÀ E QUALITÀ SCENICA. MATERIALI, TECNICHE E STILI DIFFERENTI VENGONO INTEGRATI PER COSTRUIRE NARRAZIONI COERENTI IN CUI TRADIZIONE E CONTEMPORANEITÀ CONVIVONO. LO STUDIO LAVORA A DIVERSE SCALE PROGETTUALI, DAL DETTAGLIO ARTIGIANALE AL DISEGNO URBANO, MANTENENDO CENTRALE L'ESPERIENZA SENSORIALE DELLO SPAZIO: LUCE, MATERICITÀ, RELAZIONE CON IL PAESAGGIO ED EQUILIBRIO TRA ESTETICA E QUALITÀ DELL'ABITARE.

The Original.

ME by Starck **Hero Edition**



ME by Starck
Design by Philippe Starck

duravit.com